

ZGŁOSZENIE

INWESTOR	Stowarzyszenie Lokalna Grupa Działania „Leśna Kraina Górnego Śląska” ul. Szkolna 13 42-286 Koszęcin
NAZWA ZAMIERZENIA BUDOWLANEGO	ZGŁOSZENIE BUDOWY MIEJSCA OBSŁUGI ROWERZYSTÓW-ELEMENTY MAŁEJ ARCHITEKTURY WRAZ Z WIATĄ W MIEJSCOWOŚCI GLINICA
ADRES	woj. śląskie, pow. Lubliniecki, Gmina Ciasna, miejscowość Glinica ul. Asfaltowa dz. nr 533/54
POZOSTAŁE DANE ADRESOWE	Nazwa jednostki ewidencyjnej: JEDN. EWID. CIASNA Nazwa i numer obrębu ewidencyjnego: OBRĘB. EWID. GLINICA Numery działek ewidencyjnych: DZ. NR 533/54
SPIS ZAWARTOŚCI: - ELEMENTY	1. Sytuacja 2. Rysunki elementów małej architektury 3. Karty techniczne

ZESPÓŁ AUTORSKI			
Imię i nazwisko	Specjalność i numer uprawnień	Branża	Data i podpis
Projektant mgr inż. arch. Mateusz Krawczyk	uprawnienia budowlane do projektowania w specjalności architektonicznej bez ograniczeń nr 44/SLOKK/2016/II	Architektura	24.11.2022r ARCHITEKT <i>mgr inż. Mateusz Krawczyk</i> uprawnienia budowlane w specjalności architektonicznej do projektowania bez ograniczeń nr 44/SLOKK/2016/II

Załącznik do zgłoszenia
nr WB.6943.6M.2022
z dnia 24.11.2022

STAROSTWO POWIATOWE
w Lublińcu
ul. Padurewskiego 7, -2-700 Lubliniec
Wydział Budownictwa i Architektury

1. PRZEDMIOT OPRACOWANIA

Zgłoszenie budowy miejsca obsługi rowerzystów w miejscowości Glinica przy ul. Asfaltowej, dz. nr 533/54. W skład MOR wchodzi elementy małej architektury:

ławka, kosz na śmieci, trzy stojaki na rowery, stacja naprawcza. Dominującym elementem projektowanym jest wolnostojąca wiata stalowa o wymiarach 5m na 3m oraz wysokości 3,8m.

Powierzchnia zabudowy wiaty 15 m². Całość założenia zlokalizowana na utwardzeniu terenu w postaci kostki betonowej.

Geometria dachu wiaty- płaski, dwuspadowy o kącie nachylenia 14⁰ oraz 14⁰- zgodnie z zapisami Miejscowego Planu Zagospodarowania Przestrzennego Gminy Pawonków. *Ciasna* *M*

Zadaszenie wiaty w formie dachu płaskiego- wiata jest obiektem budowlanym zapisy miejscowego planu zagospodarowania terenu dotyczące kątów dachu odnoszą się natomiast do budynków

Technologia budowy wiaty- szkielet stalowy z profili zamkniętych o wymiarach 80mm na 80mm.

Boki wiaty pokryte blachą w kolorze grafitowym.

Pokrycie budynku-blacha w kolorze grafitowym.

Elementy małej architektury wykonane zostaną zgodnie z kartami technicznymi załączonymi do niniejszego opracowania.

Stacja naprawcza dla rowerów nie zawiera elementów wymagających podłączenia do sieci nN oraz infrastruktury wodno- kanalizacyjnej.

2. BILANS POWIERZCHNI

Pow. zabudowy- nie przekroczy wartości granicznych określonych w MPZP Gminy Ciasna Dla działki objętej opracowaniem

powierzchnia biologicznie czynna- zachowana w stopniu zgodnym z zapisami MPZP Gminy Ciasna nie spowoduje zmniejszenia pow. biologicznie czynnej dla działki objętej opracowaniem

wskaźnik intensywności zabudowy- nie przekroczy wartości granicznych określonych w MPZP Gminy Ciasna i mieści się w granicach dopuszczonych dla działki objętej opracowaniem

3. WODY OPADOWE

Wody opadowe z wiaty oraz terenu utwardzonego zostaną rozprowadzone po terenie działki inwestora.

4. LOKALIZACJA OBIEKTU

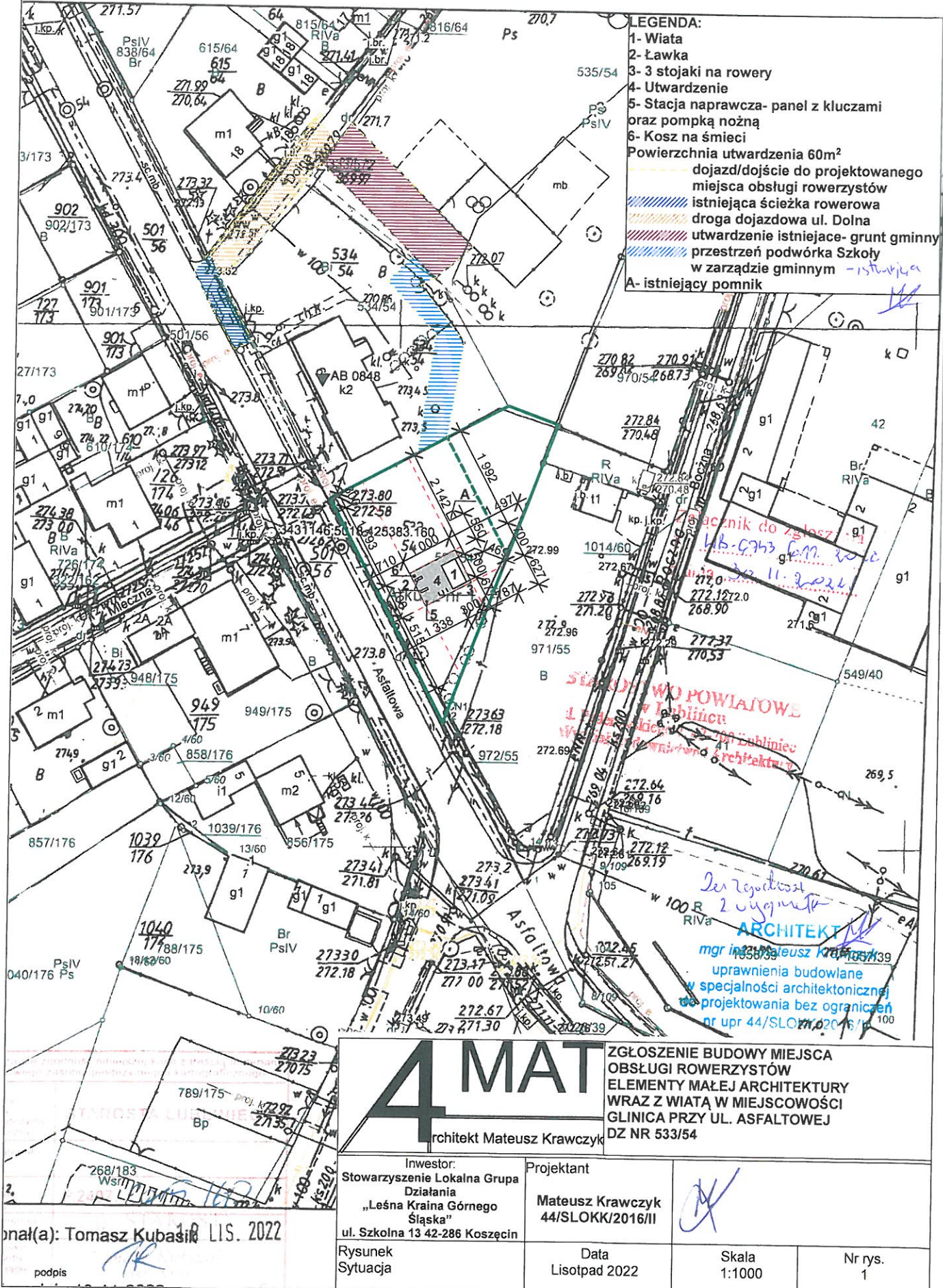
Obiekt zlokalizowany w odległości 4,69m od najbliższej granicy z działką drogową nr 971/55.

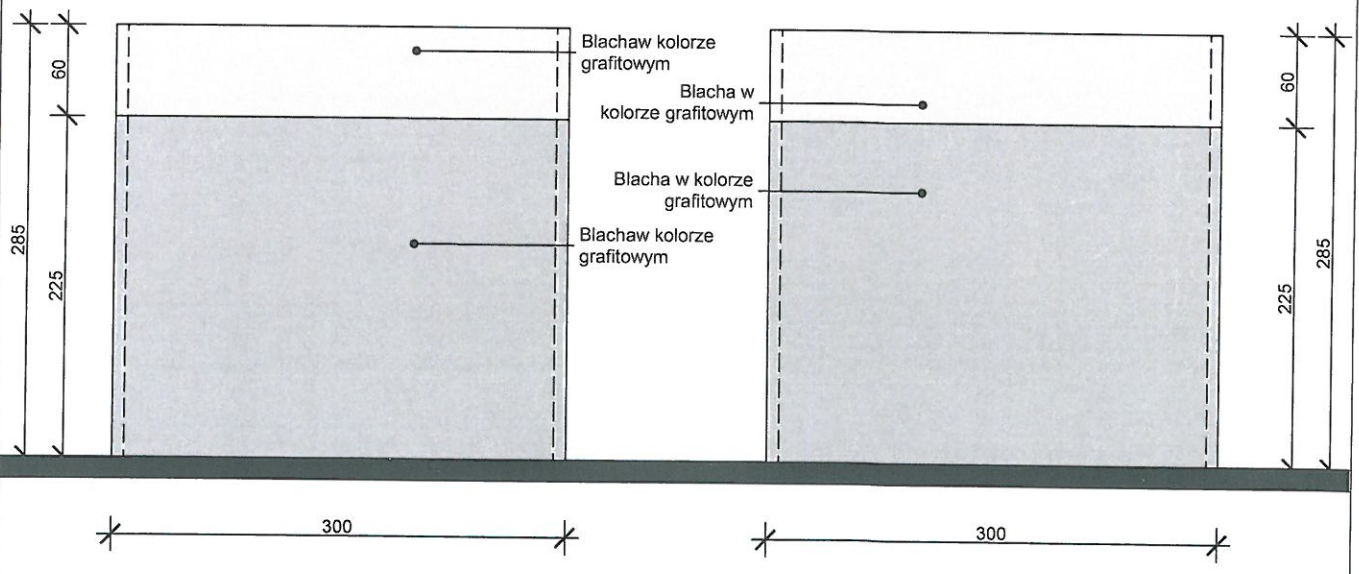
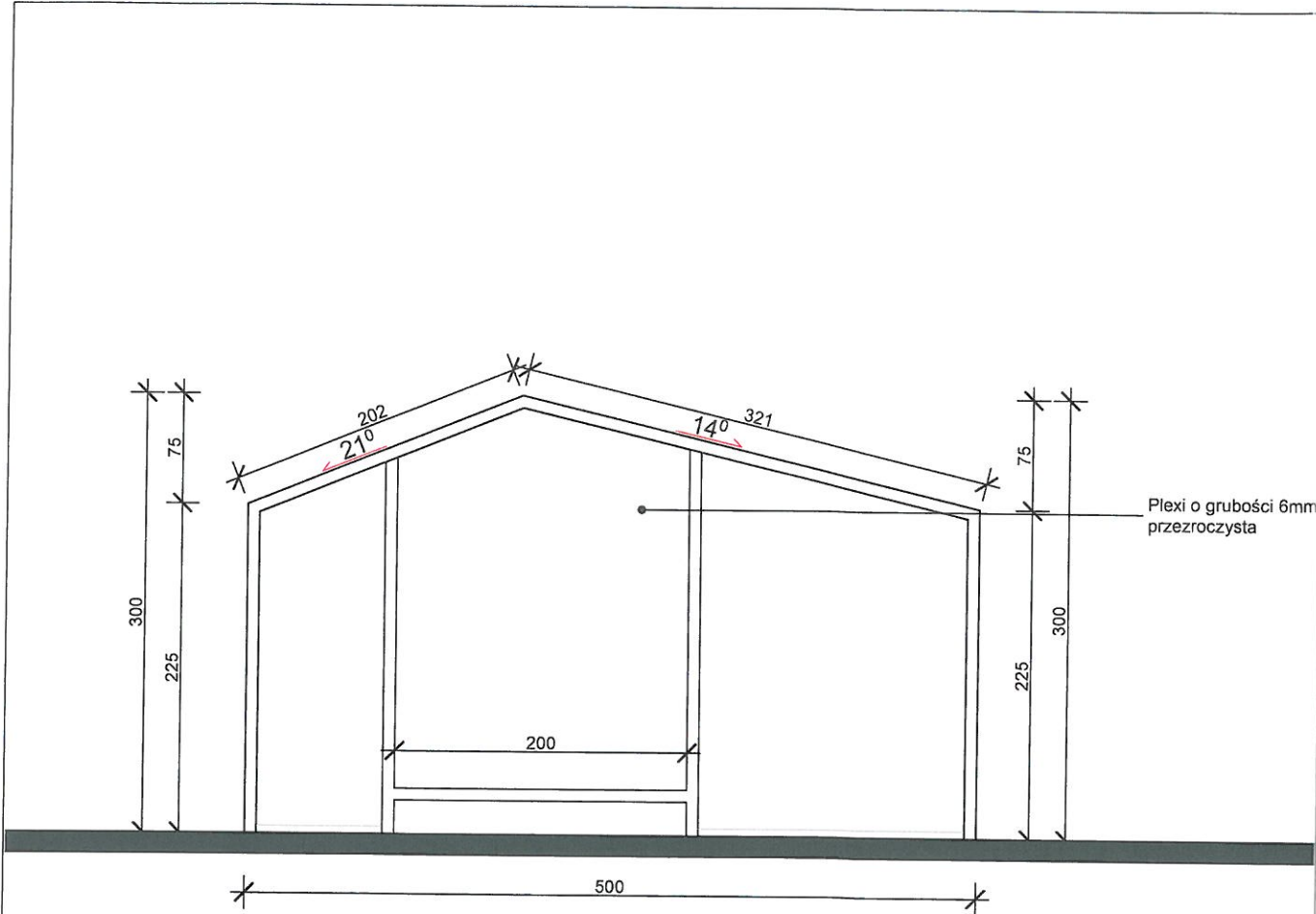
5. DOSTĘP DO DROGI PUBLICZNEJ



Przedstawiony na zagospodarowaniu terenu dostęp do drogi publicznej, odbywać się będzie poprzez istniejącą ścieżkę rowerową, drogę dojazdową ul. Dolną oraz działki gminne 534/54; 535/54, za zgodą właściciela, to jest Gminy Ciasna.

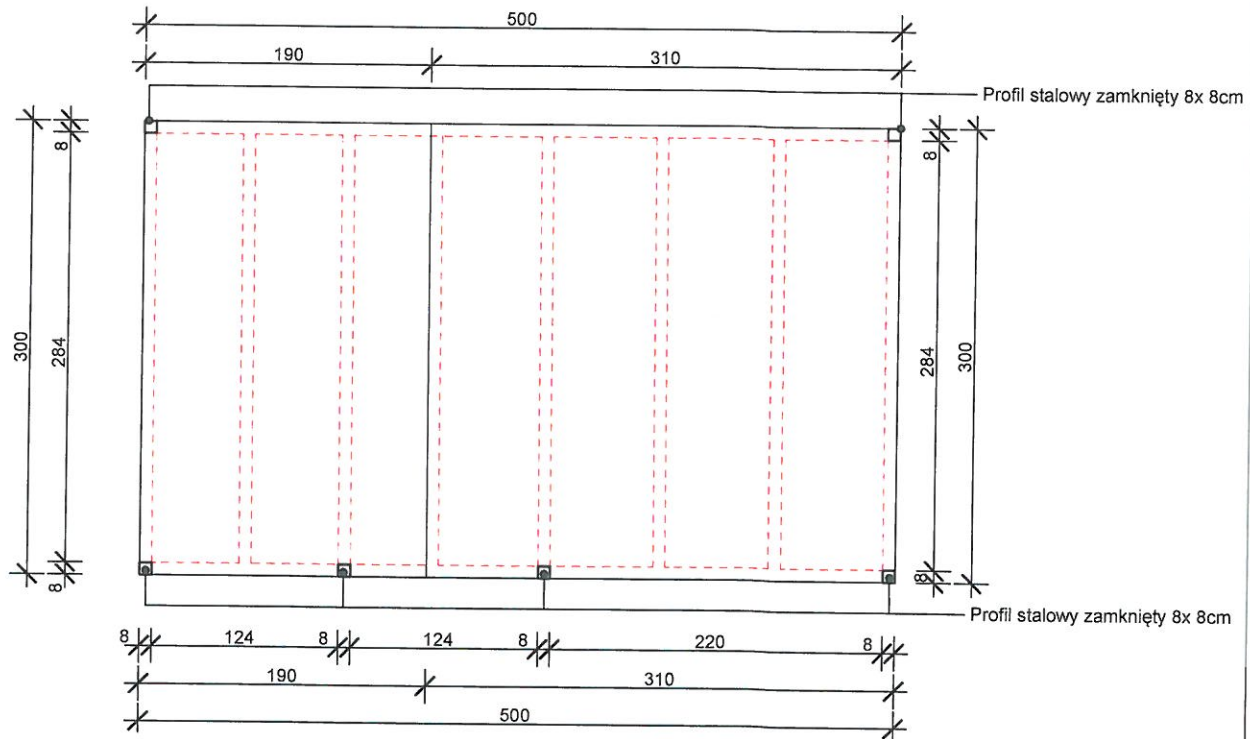
Miejsce obsługi rowerzystów stanowi przestrzeń publiczną, której użytkownikami będą głównie mieszkańcy gminy Ciasna.


Mapa zasadnicza 6.140.26.24.3
 Skala 1:1000





		ZGŁOSZENIE BUDOWY MIEJSCA OBSŁUGI ROWERZYSTÓW ELEMENTY MAŁEJ ARCHITEKTURY WRAZ Z WIATĄ W MIEJSCOWOŚCI GLINICA PRZY UL. ASFALTOWEJ DZ NR 533/54	
Inwestor: Stowarzyszenie Lokalna Grupa Działania „Leśna Kraina Górnego Śląska” ul. Szkolna 13 42-286 Koszęcin		Projektant Mateusz Krawczyk 44/SLOKK/2016/II	
Rysunek Elewacje		Data Lisotpad 2022	
			
		Skala 1:50	
		Nr rys. 3	



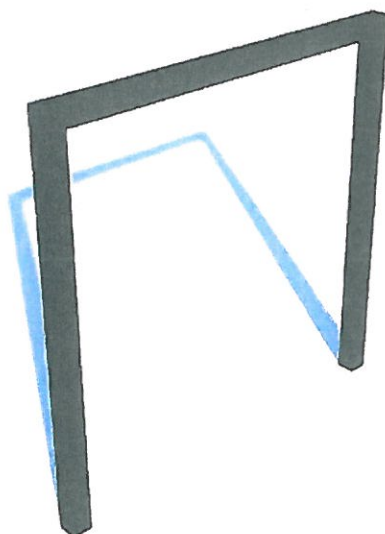
		ZGŁOSZENIE BUDOWY MIEJSCA OBSŁUGI ROWERZYSTÓW ELEMENTY MAŁEJ ARCHITEKTURY WRAZ Z WIATĄ W MIEJSCOWOŚCI GLINICA PRZY UL. ASFALTOWEJ DZ NR 533/54	
Inwestor: Stowarzyszenie Lokalna Grupa Działania „Leśna Kraina Górnego Śląska” ul. Szkolna 13 42-286 Koszęcin		Projektant Mateusz Krawczyk 44/SLOKK/2016/II	
Rysunek Rzut		Data Lisopad 2022	
		Skala 1:50	
		Nr rys. 2	

tel. 663 997 499
fax 34 / 392 31 30
mail: biuro@adagon.pl
www.adagon.pl



KARTA TECHNICZNA

STOJAK NA ROWERY



- stojak stalowy,
- konstrukcja zabezpieczona antykorozyjnie malowana proszkowo
- konstrukcja z profili stalowego 60×40 mm.

Informacje:

Wysokość
80 cm

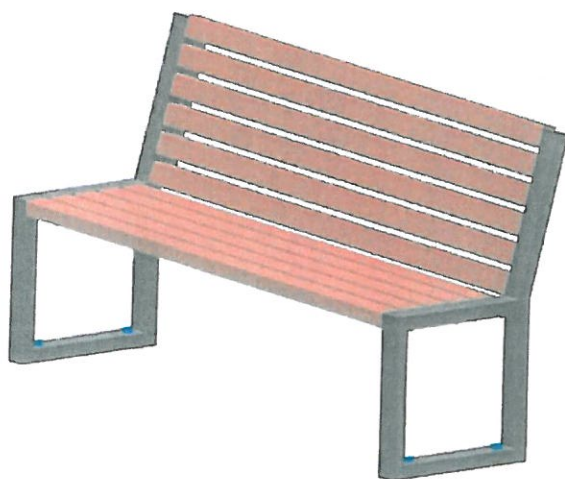
Szerokość
80 cm

tel. 663 997 499
fax 34 / 392 31 30
mail: biuro@adagon.pl
www.adagon.pl



KARTA TECHNICZNA

ŁAWKA STALOWO - DREWNIANA



- Ławka stalowo- drewniana
- Nogi z profili stalowych 60x40
- Listwy drewniane świerkowe, malowane farbą akrylową lub lakierobejcą
- Konstrukcja zabezpieczona antykorozyjnie malowana proszkowo

KARTA TECHNICZNA

Kosz na śmieci

KS – PS1

Wymiary	[cm]
Długość	43 cm
Szerokość	43 cm
Wysokość	55 cm



- Konstrukcja z profili stalowych ocynkowanych 40x40mm,
- Deski drewniane grubość 40 mm,
- Drewno egzotyczne: Iroko,
- Profile stalowe ze stali ocynkowanej malowane proszkowo,
- Wkład ocynkowany.

Wizualizacja podglądowa