

ZGŁOSZENIE

INWESTOR	Stowarzyszenie Lokalna Grupa Działania „Leśna Kraina Górnego Śląska” ul. Szkolna 13 42-286 Koszęcin
NAZWA ZAMIERZENIA BUDOWLANEGO	ZGŁOSZENIE BUDOWY MIEJSCA OBSŁUGI ROWERZYSTÓW W MIEJSCOWOŚCI KOSZĘCIN
ADRES	woj. śląskie, pow. Lubliniecki, Gmina Koszęcin, miejscowość Koszęcin ul. Sportowa dz. nr 363/47
POZOSTAŁE DANE ADRESOWE	Nazwa jednostki ewidencyjnej: JEDN. EWID. KOSZĘCIN Nazwa i numer obrębu ewidencyjnego: OBRĘB. EWID. KOSZĘCIN Numery działek ewidencyjnych: DZ. NR 363/47
SPIS ZAWARTOŚCI: - ELEMENTY	1. Sytuacja 2. Rysunki elementów małej architektury 3. Karty techniczne

<i>ZESPÓŁ AUTORSKI</i>			
<i>Imię i nazwisko</i>	<i>Specjalność i numer uprawnień</i>	<i>Branża</i>	<i>Data i podpis</i>
Projektant mgr inż. arch. Mateusz Krawczyk	uprawnienia budowlane do projektowania w specjalności architektonicznej bez ograniczeń nr 44/SLOKK/2016/II	Architektura	27.010.2022r ARCHITEKT mgr inż. Mateusz Krawczyk uprawnienia budowlane w specjalności architektonicznej do projektowania bez ograniczeń nr 44/SLOKK/2016/II

**STAROSTWO POWIATOWE
w Lublińcu
ul. Paderewskiego 7, 42-700 Lubliniec
Wydział Budownictwa i Architektury**

Załącznik do zgłoszenia
Nr 29B.6743.571.2022
z dnia 28.10.2022

1. PRZEDMIOT OPRACOWANIA

Zgłoszenie budowy miejsca obsługi rowerzystów w miejscowości Koszęcin przy ul. Sportowej, z. nr 363/47. W skład MOR wchodzi elementy małej architektury:

ławka, kosz na śmieci, trzy stojaki na rowery, stacja naprawcza. Dominującym elementem projektowanym jest wolnostojąca wiata stalowa o wymiarach 5m na 3m oraz wysokości 3,8m.

Powierzchnia zabudowy wiaty 15 m². Całość założenia zlokalizowana na utwardzeniu terenu w postaci kostki betonowej.

Geometria dachu wiaty- dwuspadowy o kącie nachylenia 21⁰ oraz 14⁰- zgodnie z zapisami Miejscowego Planu Zagospodarowania Przestrzennego Gminy Koszęcin

Technologia budowy wiaty- szkielet stalowy z profili zamkniętych o wymiarach 80mm na 80mm.

Boki wiaty pokryte blachą w kolorze grafitowym.

Pokrycie budynku-blacha w kolorze grafitowym.

Elementy małej architektury wykonane zostaną zgodnie z kartami technicznymi załączonymi do niniejszego opracowania.

Stacja naprawcza dla rowerów nie zawiera elementów wymagających podłączenia do sieci nN oraz Infrastruktury wodno- kanalizacyjnej.

2. BILANS POWIERZCHNI

pow zabudowy- nie przekroczy wartości granicznych określonych w MPZP Gminy Koszęcin- nie przekroczy 30%

powierzchnia biologicznie czynna- zachowana w stopniu zgodnym z zapisami MPZP Gminy Koszęcin- obejmuje min. 70% działki obj. *opracowanie* .

wskaźnik powierzchni zabudowy- nie przekroczy wartości granicznych określonych w MPZP Gminy Koszęcin

3. WODY OPADOWE

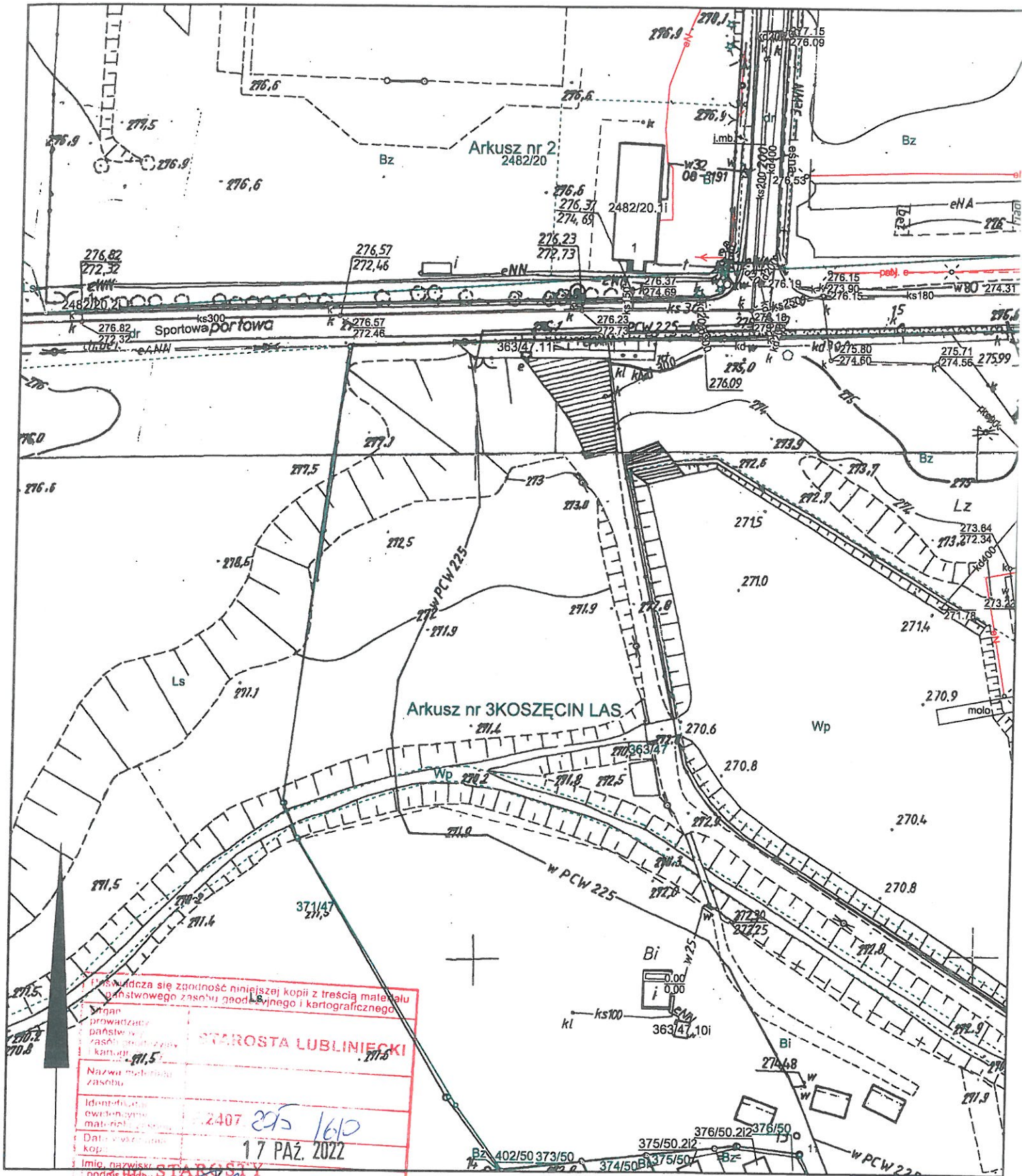
Wody opadowe z wiaty oraz terenu utwardzonego zostaną rozprowadzone po terenie działki inwestora.

4. LOKALIZACJA OBIEKTU

Obiekt zlokalizowany w odległości 55,16m od najbliższej granicy z działki budowlanej nr 371/47.

Mapa zasadnicza 6.137.28.03.1

Skala 1:1000



Uwaga: gwarantuję zgodność niniejszej kopii z treścią materiału państwowego zasobu geodezyjnego i kartograficznego.

Imię i nazwisko: **STAROSTA LUBLINIECKI**

Nazwa miejscowości: **STAROSTA LUBLINIECKI**

Identyfikator ewidencyjny materiału: **2407 295 160**

Data wydania kopii: **17 PAŹ. 2022**

Imię, nazwisko, podpis osoby reprezentującej: **STAROSTA**

Wykonał(a): **Tomasz Kubasik**

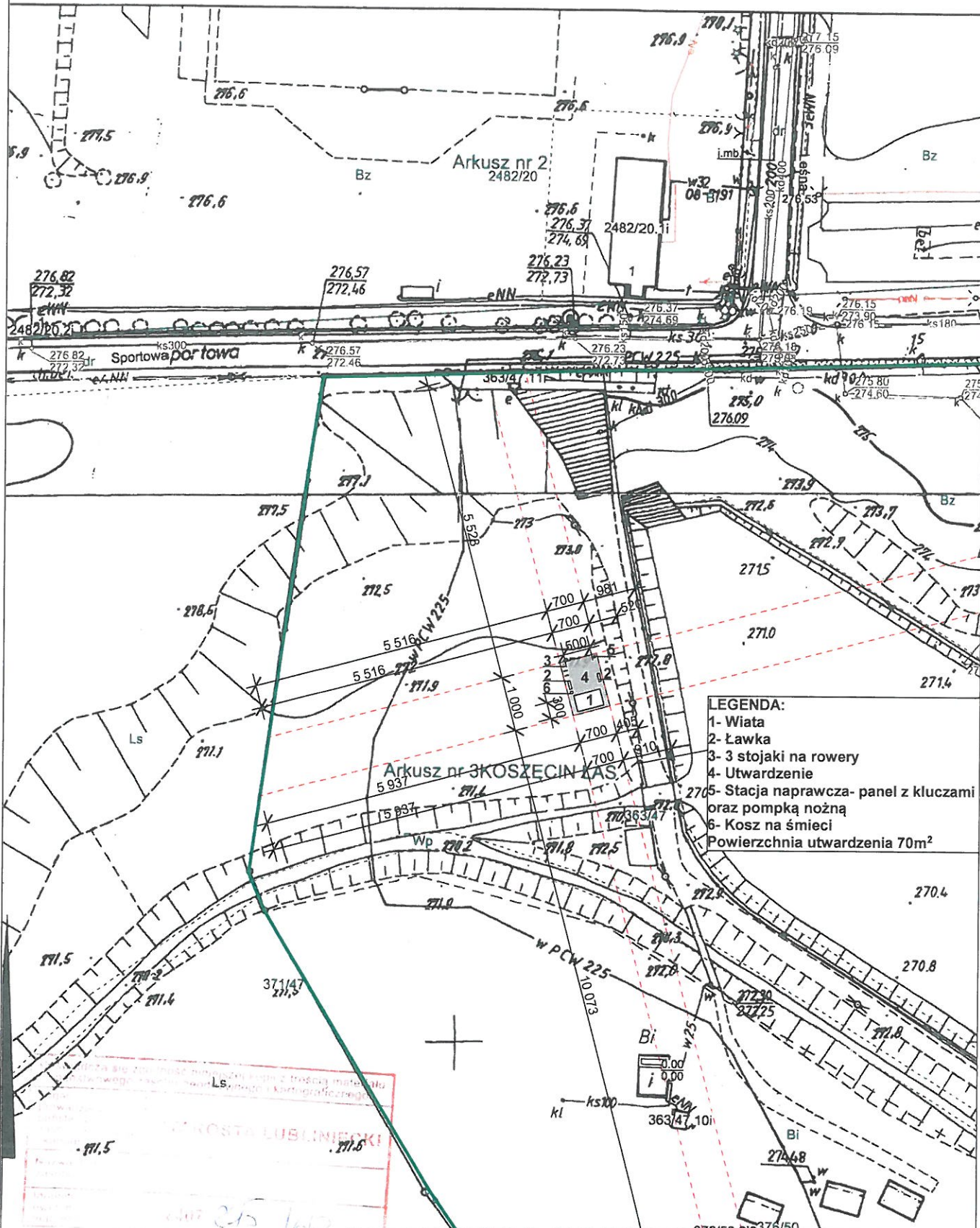
inspektor

w Wydziale Geodezji i Kartografii
 Lubliniec, dnia 17-10-2022 r

Dane ewidencyjne dotyczące granic działek nie spełniają wymagań określonych w obowiązujących standardach technicznych

Mapa zasadnicza 6.137.28.03.1

Skala 1:1000



- LEGENDA:**
- 1- Wiata
 - 2- Ławka
 - 3- 3 stojaki na rowery
 - 4- Utwardzenie
 - 5- Stacja naprawcza- panel z kluczami oraz pompką nożną
 - 6- Kosz na śmieci
- Powierzchnia utwardzenia 70m²

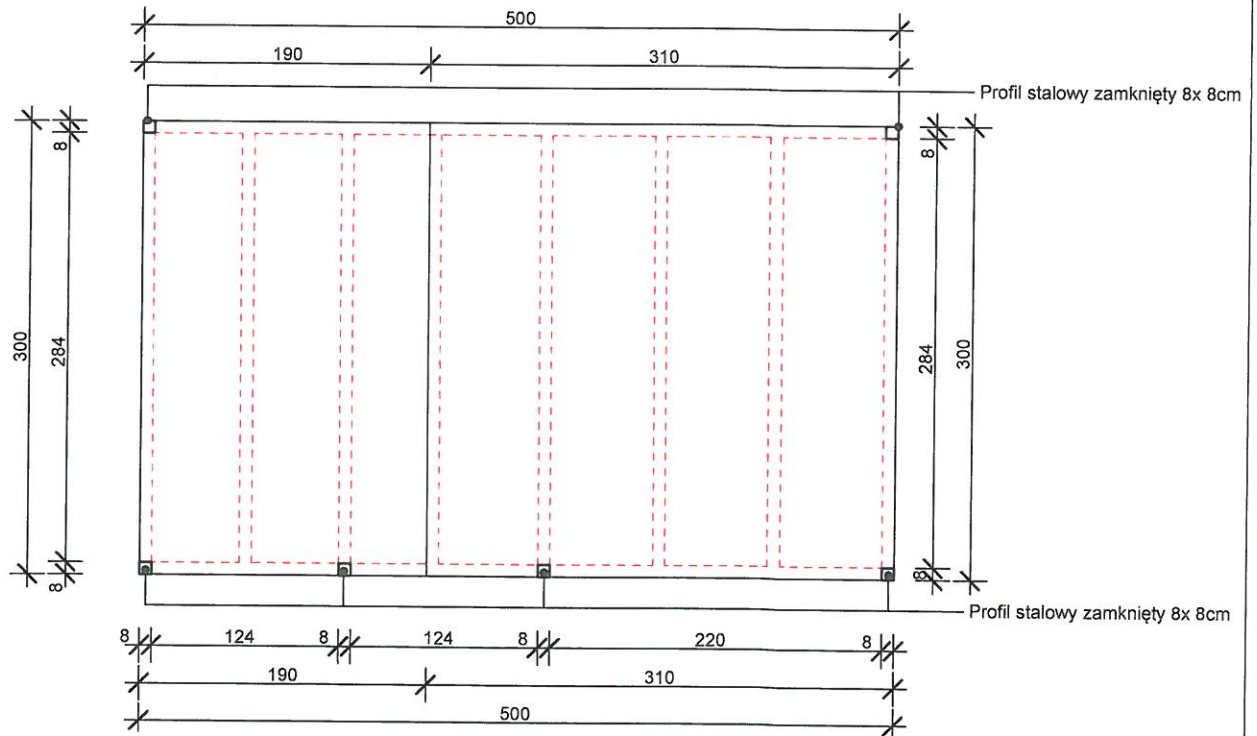
Wzrost 215 160
17 PAŹ. 2022



Wykonana przez: **Tomasz Kubasik**
inspektor
podpis: [Signature]
Lubliniec, dnia 17-10-2022 r.

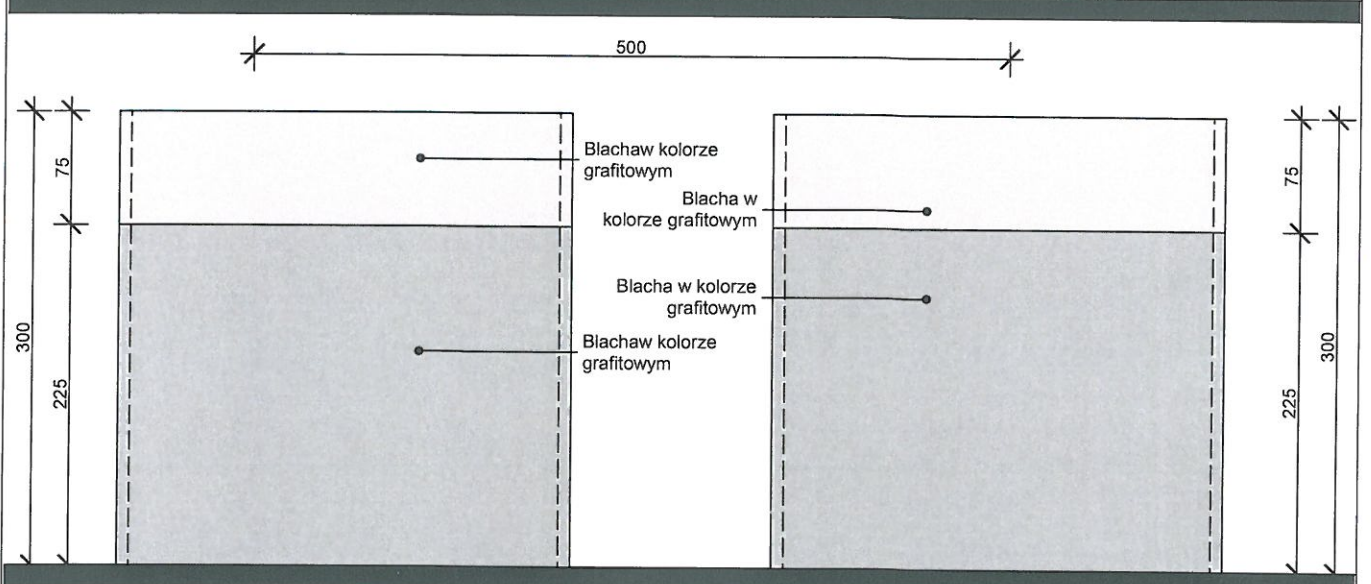
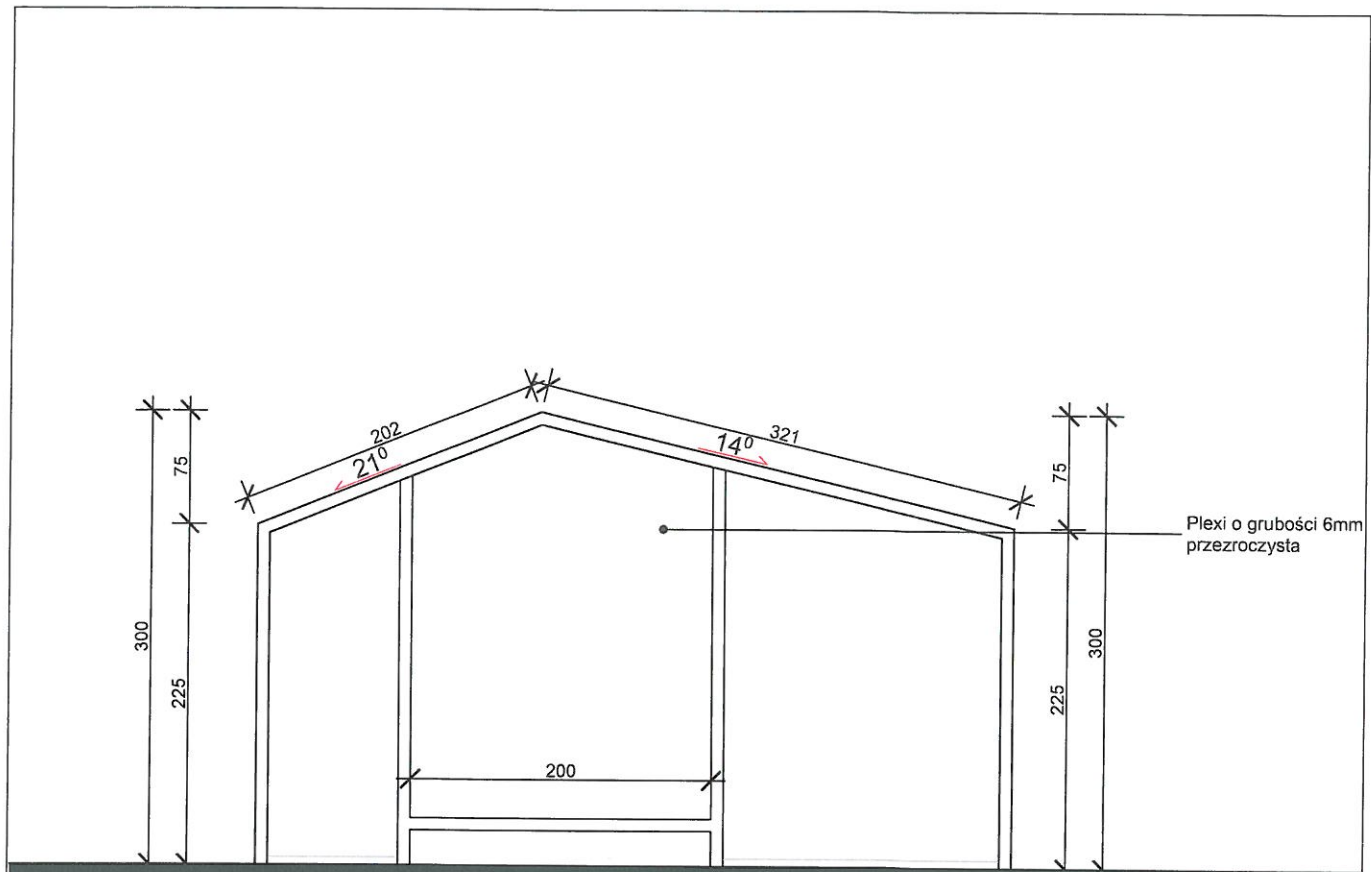
4 MAT
Architekt Mateusz Krawczyk

ZGŁOSZENIE BUDOWY MIEJSCA
OBSŁUGI ROWERZYSTÓW W
MIEJSCOWOŚCI KOSZĘCIN PRZY
UL. SPORTOWEJ
DZ NR 363/47

Inwestor: Stowarzyszenie Lokalna Grupa Działania „Leśna Kraina Górnego Śląska” ul. Szkolna 13 42-286 Koszęcin		Projektant Mateusz Krawczyk 44/SLOKK/2016/II	
Rysunek Sytuacja	Data Październik 2022	Skala 1:1000	Nr rys. 1



		ZGŁOSZENIE BUDOWY MIEJSCA OBSŁUGI ROWERZYSTÓW W MIEJSCOWOŚCI KOSZĘCIN PRZY UL. SPORTOWEJ DZ NR 363/47	
Inwestor: Stowarzyszenie Lokalna Grupa Działania „Leśna Kraina Górnego Śląska” ul. Szkolna 13 42-286 Koszęcin		Projektant Mateusz Krawczyk 44/SLOKK/2016/II	
Rysunek Rzut		Data Październik 2022	
			
		Skala 1:50	
		Nr rys. 2	



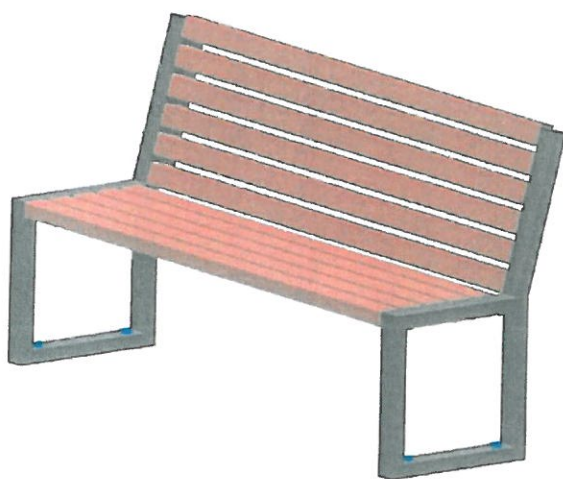
		ZGŁOSZENIE BUDOWY MIEJSCA OBSŁUGI ROWERZYSTÓW W MIEJSCOWOŚCI KOSZĘCIN PRZY UL. SPORTOWEJ DZ NR 363/47	
		Architekt Matusz Krawczyk	
Inwestor: Stowarzyszenie Lokalna Grupa Działania „Leśna Kraina Górnego Śląska” ul. Szkolna 13 42-286 Koszęcin		Projektant Mateusz Krawczyk 44/SLOKK/2016/II	
Rysunek Elewacje		Data Październik 2022	Skala 1:50
			Nr rys. 3

tel. 663 997 499
fax 34 / 392 31 30
mail: biuro@adagon.pl
www.adagon.pl



KARTA TECHNICZNA

ŁAWKA STALOWO - DREWNIANA



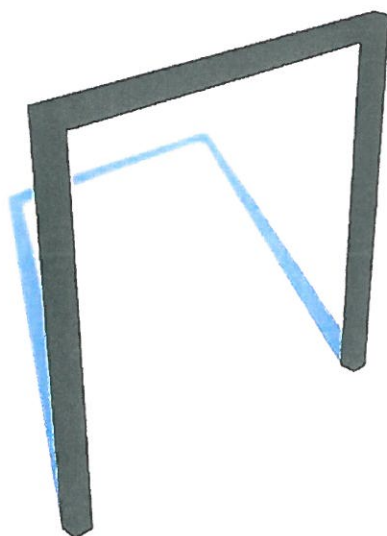
- Ławka stalowo- drewniana
- Nogi z profili stalowych 60x40
- Listwy drewniane świerkowe, malowane farbą akrylową lub lakierobejcą
- Konstrukcja zabezpieczona antykorozyjnie malowana proszkowo

tel. 663 997 499
fax 34 / 392 31 30
mail: biuro@adagon.pl
www.adagon.pl



KARTA TECHNICZNA

STOJAK NA ROWERY



- stojak stalowy,
- konstrukcja zabezpieczona antykorozyjnie malowana proszkowo
- konstrukcja z profili stalowego 60×40 mm.

Informacje:

Wysokość
80 cm

Szerokość
80 cm

KARTA TECHNICZNA

Kosz na śmieci

KS – PS1

Wymiary	[cm]
Długość	43 cm
Szerokość	43 cm
Wysokość	55 cm



- Konstrukcja z profili stalowych ocynkowanych 40x40mm,
- Deski drewniane grubość 40 mm,
- Drewno egzotyczne: Iroko,
- Profile stalowe ze stali ocynkowanej malowane proszkowo,
- Wkład ocynkowany.

Wizualizacja podglądowa