

ZGŁOSZENIE

INWESTOR	Stowarzyszenie Lokalna Grupa Działania „Leśna Kraina Górnego Śląska” ul. Szkolna 13 42-286 Koszęcin
NAZWA ZAMIERZENIA BUDOWLANEGO	ZGŁOSZENIE BUDOWY WIATY O POWIERZCHNI ZABUDOWY 15M ² ORAZ ELEMENTÓW MAŁEJ ARCHITEKTURY- KOSZA NA ŚMIECI, DWÓCH ŁAWEK, STACJI NAPRAWCZEJ DLA ROWERÓW ORAZ TRZECH STOAJKÓW NA ROWERY, JAKO MIEJSCA OBSŁUGI ROWERZYSTÓW W MIEJSCOWOŚCI MIASTECZKO ŚLĄSKIE
ADRES	woj. śląskie, pow. tarnogórski, Gmina Miasteczko Śląskie, miejscowość Miasteczko Śląskie dz. nr 1757/510
POZOSTAŁE DANE ADRESOWE	Nazwa jednostki ewidencyjnej: JEDN. EWID. 241302_1 MIASTECZKO ŚLĄSKIE Nazwa i numer obrębu ewidencyjnego: OBRĘB. EWID. 0003 MIASTECZKO ŚLĄSKIE Numery działek ewidencyjnych: DZ. NR 1757/510
SPIS ZAWARTOŚCI: - ELEMENTY	1. Sytuacja 2. Rysunki elementów małej architektury 3. Karty techniczne

ZESPÓŁ AUTORSKI			
Imię i nazwisko	Specjalność i numer uprawnień	Branża	Data i podpis
Projektant mgr inż. arch. Mateusz Krawczyk	uprawnienia budowlane do projektowania w specjalności architektonicznej bez ograniczeń nr 44/SLOKK/2016/II	Architektura	05.05.2023r ARCHITEKT mgr inż. Mateusz Krawczyk uprawnienia budowlane w specjalności architektonicznej do projektowania bez ograniczeń nr upr 44/SLOKK/2016/II

Nie wniesiono sprzeciwu
Data .. 05.05.2023 ..
.....
(podpis)

Załącznik do .. Zgłoszenia ..
nr .. 04.6750.2.4.2023 ..
z dnia .. 05.05.2023 ..

1. PRZEDMIOT OPRACOWANIA

Zgłoszenie budowy miejsca obsługi rowerzystów w miejscowości Miasteczko Śląskie, dz. nr 1757/510. W skład MOR wchodzi elementy małej architektury:

ławka, kosz na śmieci, trzy stojaki na rowery, stacja naprawcza. Dominującym elementem projektowanym jest wolnostojąca wiata stalowa o wymiarach 5m na 3m oraz wysokości 3,0m.

Powierzchnia zabudowy wiaty-15 m². Całość założenia zlokalizowana na utwardzeniu terenu w postaci kostki betonowej w kolorze szarym.

Geometria dachu wiaty- płaski, dwuspadowy o kącie nachylenia 14⁰ oraz 14⁰. Planowana inwestycja nie zawiera budynków a jedynie obiekty budowlane. Dla tego rodzaju przedsięwzięcia nie ma konieczności uzyskania Decyzji o Warunkach Zabudowy.

Technologia budowy wiaty- szkielet stalowy z profili zamkniętych o wymiarach 80mm na 80mm.

Boki wiaty pokryte blachą w kolorze grafitowym.

Pokrycie budynku-blacha w kolorze grafitowym.

Elementy małej architektury wykonane zostaną zgodnie z rysunkami załączonymi do niniejszego opracowania.

Stacja naprawcza dla rowerów nie zawiera elementów wymagających podłączenia do sieci nN oraz infrastruktury wodno- kanalizacyjnej.

2. BILANS POWIERZCHNI ORAZ ZGODNOŚĆ Z MPZP

Obiekt realizowany na istniejącym utwardzeniu terenu bez wpływu na bilans powierzchni działki objętej opracowaniem.

3. WODY OPADOWE

Wody opadowe z wiaty oraz terenu utwardzonego zostaną rozprowadzone po terenie nieutwardzonym działki inwestora bez wpływu na stosunek wodny sąsiednich działek.

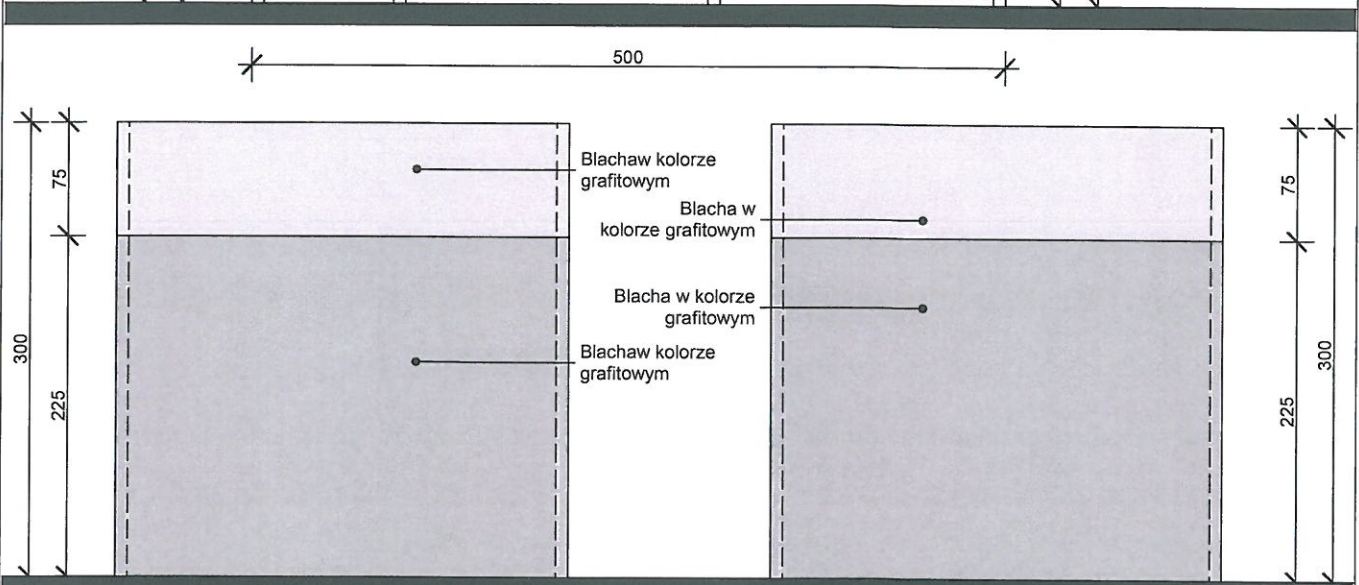
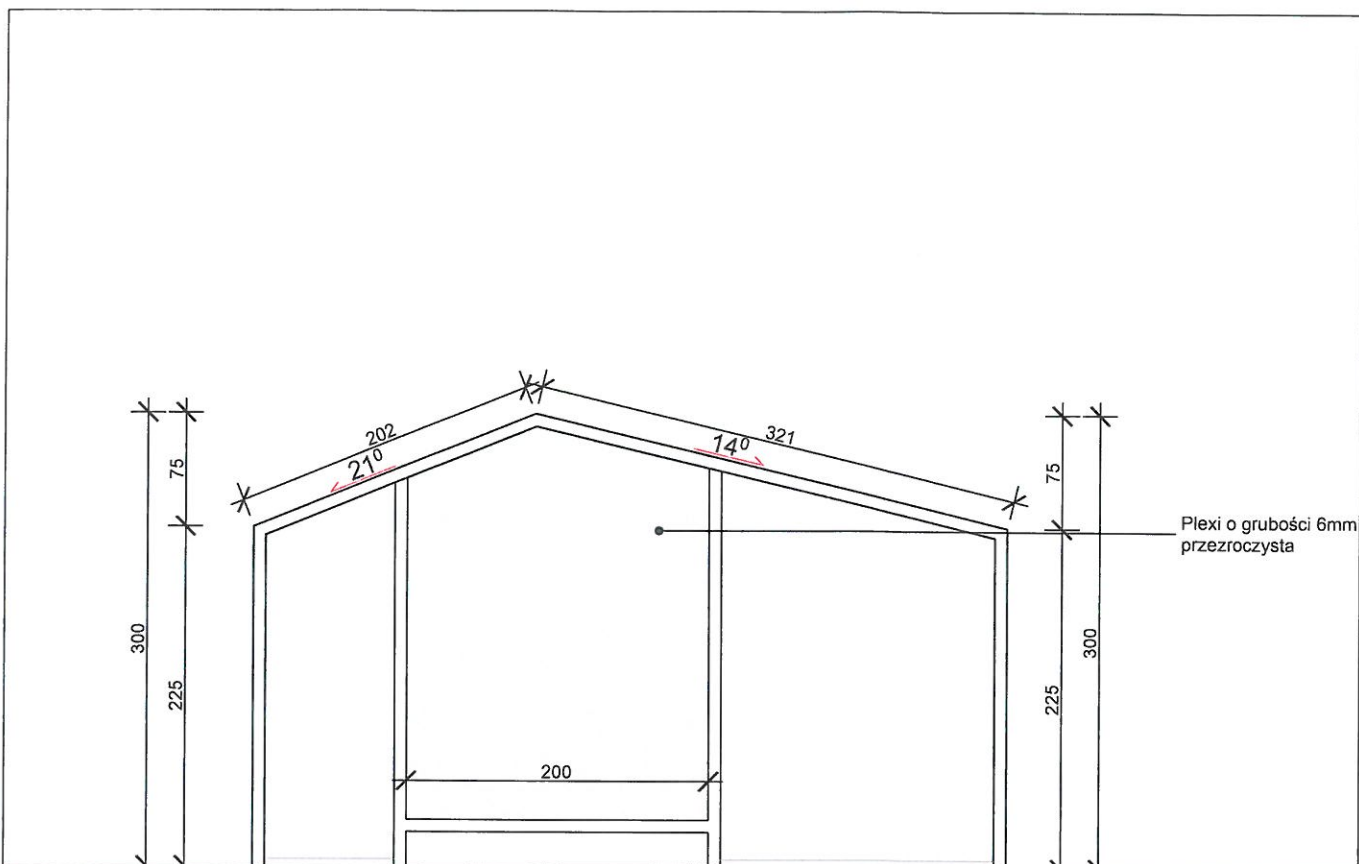
4. LOKALIZACJA OBIEKTU

Obiekt zlokalizowany w odległości 10,0m od utwardzenia terenu do najbliższej granicy z działką drogową nr 1759/513.


5. DOSTĘP DO DROGI PUBLICZNEJ

Przedstawiony na zagospodarowaniu terenu dostęp do drogi publicznej, odbywać się będzie bezpośrednio z działki inwestora do ul. Rubinowej oraz działki drogowej nr 1759/513

Miejsce obsługi rowerzystów stanowi przestrzeń publiczną, której użytkownikami będą głównie mieszkańcy miasta Miasteczko Śląskie .



STAROSTWO POWIATOWE
w Tarnowskich Górach
WYDZIAŁ BUDOWNICTWA I ARCHITEKTURY
ul. Karłowicza 5

		ZGŁOSZENIE BUDOWY WIATY O POWIERZCHNI ZABUDOWY 15M ² ORAZ ELEMENTÓW MAŁEJ ARCHITEKTURY- KOSZA NA ŚMIECI, DWÓCH ŁAWEK, STACJI NAPRAWCZEJ DLA ROWERÓW ORAZ TRZECH STOJKÓW NA ROWERY, JAKO MIEJSCA OBSŁUGI ROWERZYSTÓW W MIEJSCOWOŚCI MIASTECZKO ŚLĄSKIE DZ NR 1757/510	
		Inwestor: Stowarzyszenie Lokalna Grupa Działania „Leśna Kraina Górnego Śląska” ul. Szkolna 13 42-286 Koszęcin	Projektant Mateusz Krawczyk 44/SLOKK/2016/II
Rysunek Widoki boczne wiaty	Data Maj 2023	Skala 1:50	Nr rys. 3

KOSZ NA ŚMIECI

STELAŻ STALOWY Z PROFILI 40 NA 40mm

OBUDOWA DREWNIANA

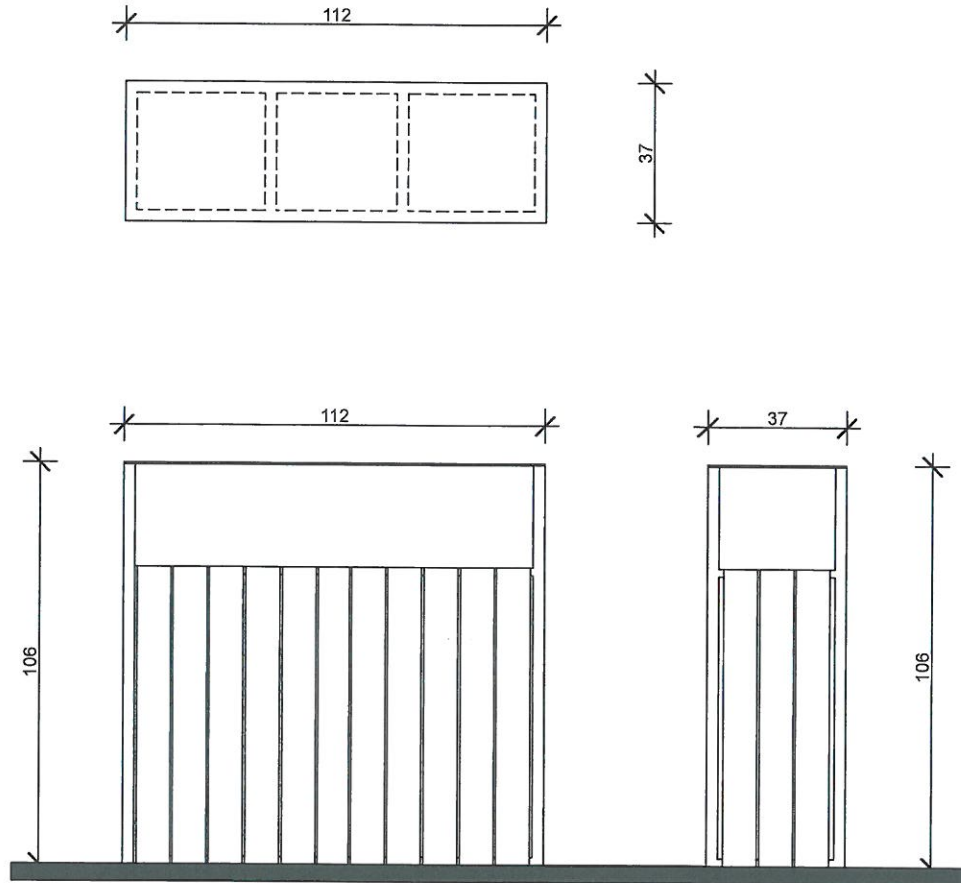
WYMIARY:

wysokość całkowita: 106 cm,

długość: 112 cm,

szerokość: 37 cm,

wysokość wkładu: 80 cm.



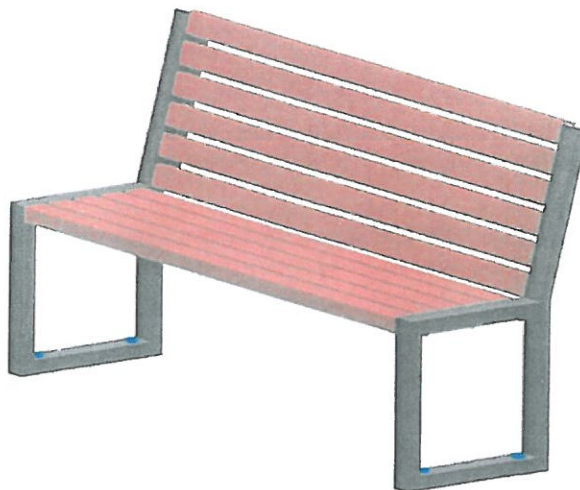
STAROSTWO POWIATOWE
w Tarnowskich Górach
WYDZIAŁ BUDOWNICTWA I ARCHITEKTURY
ul. Karłuszowice 5

4 MAT
Architekt Mateusz Krawczyk

ZGŁOSZENIE BUDOWY WIATY O POWIERZCHNI ZABUDOWY 15M² ORAZ ELEMENTÓW MAŁEJ ARCHITEKTURY- KOSZA NA ŚMIECI, DWÓCH ŁAWEK, STACJI NAPRAWCZEJ DLA ROWERÓW ORAZ TRZECH STOJKÓW NA ROWERY, JAKO MIEJSCA OBSŁUGI ROWERZYSTÓW W MIEJSCOWOŚCI MIASTECZKO ŚLĄSKIE DZ NR 1757/510

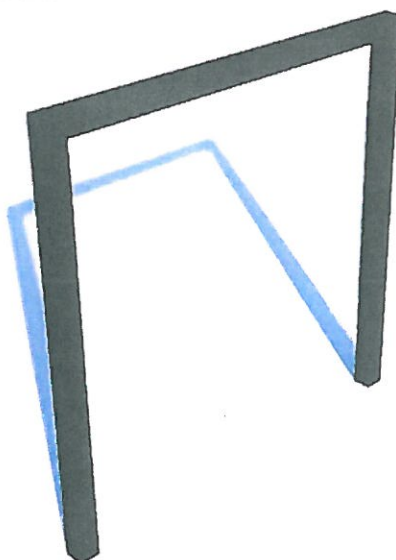
Investor: Stowarzyszenie Lokalna Grupa Działania „Leśna Kraina Górnego Śląska” ul. Szkolna 13 42-286 Koszęcin	Projektant Mateusz Krawczyk 44/SLOKK/2016/II		Nr rys. 4
Rysunek Kosz na śmieci	Data Maj 2023		

ŁAWKA



- Ławka stalowo- drewniana
- Nogi z profili stalowych 60x40
- Listwy drewniane świerkowe, malowane farbą akrylową lub lakierobejcą
- Konstrukcja zabezpieczona antykorozyjnie malowana proszkowo

STOJAK NA ROWERY



- stojak stalowy,
- konstrukcja zabezpieczona antykorozyjnie malowana proszkowo
- konstrukcja z profili stalowego 60x40 mm.

Informacje:

Wysokość
80 cm

Szerokość
80 cm

STAROSTWO POWIATOWE
w Tarnowskich Górach
WYDZIAŁ BUDOWNICTWA I ARCHITEKTURY
ul. Kartuszywiec 5

4 MAT
Architekt Mateusz Krawczyk

ZGŁOSZENIE BUDOWY WIATY O POWIERZCHNI ZABUDOWY 15M² ORAZ ELEMENTÓW MAŁEJ ARCHITEKTURY- KOSZA NA ŚMIECI, DWÓCH ŁAWEK, STACJI NAPRAWCZEJ DLA ROWERÓW ORAZ TRZECH STOJKÓW NA ROWERY, JAKO MIEJSCA OBSŁUGI ROWERZYSTÓW W MIEJSCOWOŚCI MIASTECZKO ŚLĄSKIE DZ NR 1757/510

Inwestor: Stowarzyszenie Lokalna Grupa Działania „Leśna Kraina Górnego Śląska” ul. Szkolna 13 42-286 Koszęcin	Projektant Mateusz Krawczyk 44/SLOKK/2016/II	
Rysunek Ławka stojak na rowery	Data Maj 2023	
		Nr rys. 5

Mapa do celów projektowych

skala 1:500

GP.Z.6642.1.217.2023

Gmina: 241302_1 Miasteczko Śląskie

Obręb: 0003 Miasteczko Śląskie

dz. 1757/510

Stan na dzień 27.01.2023r

Mapa wykonana przez GEOTYKA Usługi Geodezyjne Mateusz Janus

Geodeta uprawniony Małgorzata Janus, nr upr. 23225 zakres 1,2

Oświadczam, że praca zgłoszona pod numerem GP.Z.6642.1.217.2023

przez GEOTYKA Usługi Geodezyjne Mateusz Janus,

geodeta uprawniony Małgorzata Janus nr upr. 23225

w Powiatowym Ośrodku Dokumentacji Geodezyjnej i Kartograficznej

w Tarnowskich Górach uzyskała pozytywny protokół weryfikacji

i została przyjęta do zasobu w dniu 15.02.2023r pod numerem

P.2413.411.2023. Jestem świadoma odpowiedzialności karnej za

złożenie fałszywego oświadczenia.

Układ współrzędnych prostokątnych: "2000"

Układ współrzędnych wysokościowych: "Kronsztad 86"

Granice działek wniesiono na podstawie mapy ewidencyjnej.

Mapa nie nadaje się do projektowania budynków w odległości

mniejszej lub równej 4m od granicy.

Brak ujawnionych służebności w KW dla przedmiotowej działki.

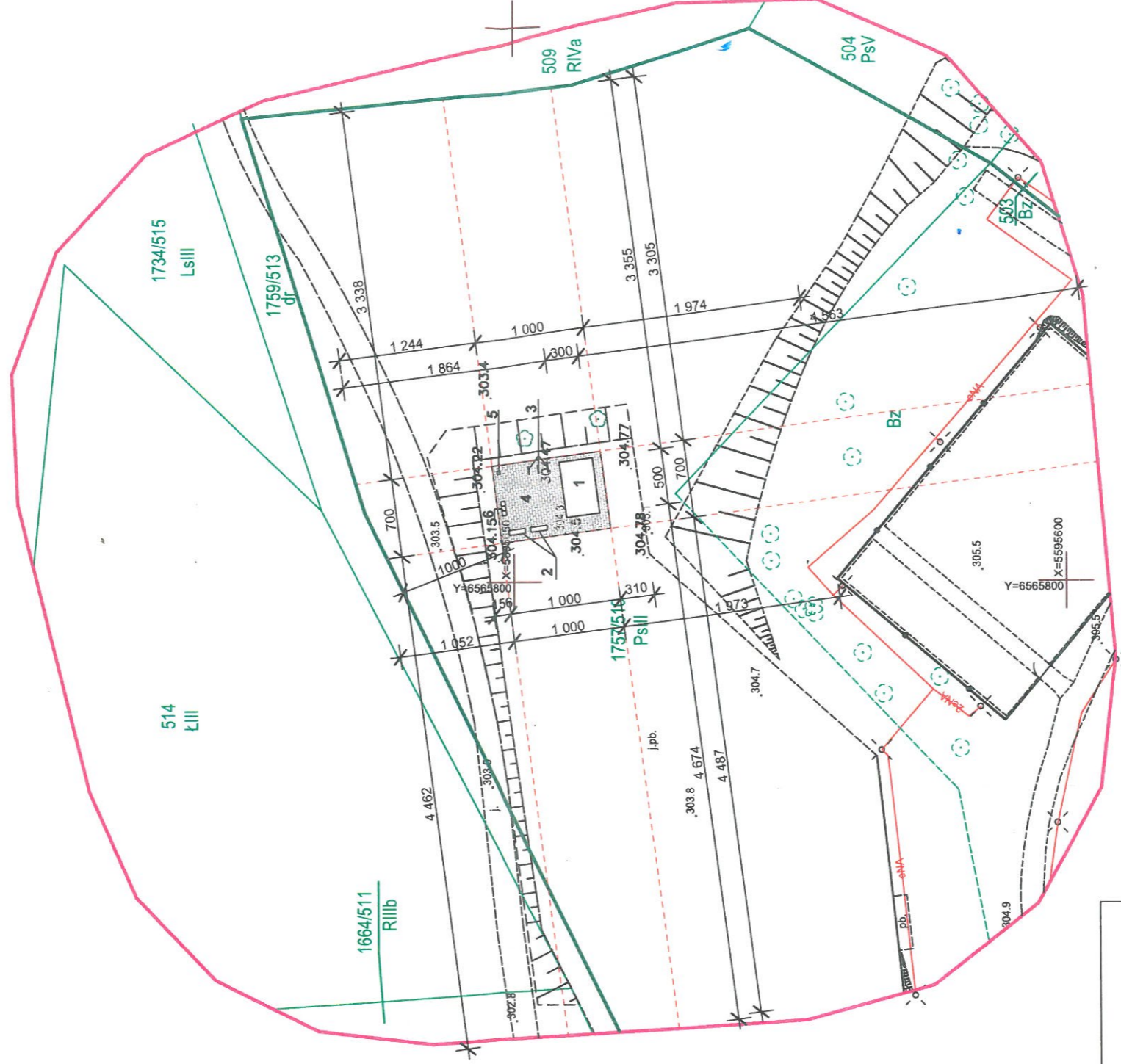
Nie wyklucza się istnienia w terenie innych, nie wykazanych na

niniejszej mapie urządzeń podziemnych, które nie były zgłoszone

do inwentaryzacji lub o których brak jest informacji w instytucjach

branżowych.

Brak miejscowego planu dla przedmiotowej działki



LEGENDA:

- 1- Wriata
 - 2- Ławka
 - 3- 3 stojaki na rowery
 - 4- Utwardzenie
 - 5- Stacja naprawcza- panel z kluczami oraz pompką nożną
 - 6- Kosz na śmieci
- Powierzchnia utwardzenia 70m²

LEGENDA

- zakres opracowania
- granice działek
- sieci wodociągowe
- sieci kanalizacyjne
- sieci energetyczne

ZA WYKONANIE
T. G. G. G. G. G.

ARCHITEKT

mgr inż. Mateusz Krawczyk
uprawnienia budowlane
w specjalności architektonicznej
do projektowania bez ograniczeń
nr upr 44/SLOKK/2016/II

STAROSTWO POWIATOWE
w Tarnowskich Górach
WYDZIAŁ BUDOWNICTWA I ARCHITECTURY
ul. Karłuszowiec 5

4 MAT
Architekt Mateusz Krawczyk
DZ NR 1757/510

Projektant

Stowarzyszenie Lokalna Grupa

Działania

„Leśna Kraina Górnego

Śląska”

ul. Szkołna 13 42-286 Koszęcin

Rysunek

Zagospodarowanie terenu

Projektant

Mateusz Krawczyk

44/SLOKK/2016/II

Data

Maj 2023

Skala

1:500

Nr rys.

1