

## ZGŁOSZENIE

INWESTOR	<b>Stowarzyszenie Lokalna Grupa Działania „Leśna Kraina Górnego Śląska” ul. Szkolna 13 42-286 Koszęcin</b>
NAZWA ZAMIERZENIA BUDOWLANEGO	<b>ZGŁOSZENIE BUDOWY MIEJSCA OBSŁUGI ROWERZYSTÓW-ELEMENTY MAŁEJ ARCHITEKTURY WRAZ Z WIATĄ W MIEJSCOWOŚCI LISOWICE</b>
ADRES	<b>woj. śląskie, pow. Lubliniecki, Gmina Pawonków, miejscowość Lisowice ul. Mickiewicza dz. nr 282/88</b>
POZOSTAŁE DANE ADRESOWE	Nazwa jednostki ewidencyjnej: <b>JEDN. EWID. 240707_2 PAWONKÓW</b> Nazwa i numer obrębu ewidencyjnego: <b>OBRĘB. EWID. 0005 LISOWICE</b> Numery działek ewidencyjnych: <b>DZ. NR 282/88</b>
SPIS ZAWARTOŚCI: - ELEMENTY	1. Sytuacja 2. Rysunki elementów małej architektury 3. Karty techniczne

ZESPÓŁ AUTORSKI			
Imię i nazwisko	Specjalność i numer uprawnień	Branża	Data i podpis
Projektant mgr inż. arch. Mateusz Krawczyk	uprawnienia budowlane do projektowania w specjalności architektonicznej bez ograniczeń nr 44/SLOKK/2016/II	Architektura	14.11.2022r  <b>ARCHITEKT</b> <i>mgr inż. Mateusz Krawczyk</i> uprawnienia budowlane w specjalności architektonicznej do projektowania bez ograniczeń nr upr 44/SLOKK/2016/II

**STAROSTWO POWIATOWE**  
w Lublińcu  
ul. Paderewskiego 7, 42-700 Lubliniec  
Wydział Budownictwa i Architektury

Załącznik do zgłoszenia  
nr **WB. 6743.594.2022**  
z dnia ..... **14.11.2022**

## **1. PRZEDMIOT OPRACOWANIA**

Zgłoszenie budowy miejsca obsługi rowerzystów w miejscowości Lisowice przy ul. Mickiewicza, dz. nr 282/188. W skład MOR wchodzi elementy małej architektury:

ławka, kosz na śmieci, trzy stojaki na rowery, stacja naprawcza. Dominującym elementem projektowanym jest wolnostojąca wiata stalowa o wymiarach 5m na 3m oraz wysokości 3,8m. Powierzchnia zabudowy wiaty 15 m<sup>2</sup>. Całość założenia zlokalizowana na utwardzeniu terenu w postaci kostki betonowej.

Geometria dachu wiaty- płaski, dwuspadowy o kącie nachylenia 14<sup>0</sup> oraz 14<sup>0</sup>- zgodnie z zapisami Miejscowego Planu Zagospodarowania Przestrzennego Gminy Pawonków

Technologia budowy wiaty- szkielet stalowy z profili zamkniętych o wymiarach 80mm na 80mm.

Boki wiaty pokryte blachą w kolorze grafitowym.

Pokrycie budynku-blacha w kolorze grafitowym.

Elementy małej architektury wykonane zostaną zgodnie z kartami technicznymi załączonymi do niniejszego opracowania.

Stacja naprawcza dla rowerów nie zawiera elementów wymagających podłączenia do sieci nN oraz infrastruktury wodno- kanalizacyjnej.

## **2. BILANS POWIERZCHNI**

**Pow. zabudowy- nie przekroczy wartości granicznych określonych w MPZP Gminy Pawonków- nie przekroczy 50%**

**powierzchnia biologicznie czynna- zachowana w stopniu zgodnym z zapisami MPZP Gminy Pawonków nie spowoduje zmniejszenia pow. biologicznie czynnej poniżej 20%**

**wskaźnik intensywności zabudowy- nie przekroczy wartości granicznych określonych w MPZP Gminy Pawonków i mieści się w granicach minimalnie 0,1 maksymalnie 1,5.**

## **3. WODY OPADOWE**

Wody opadowe z wiaty oraz terenu utwardzonego zostaną rozprowadzone po terenie działki inwestora.

## **4. LOKALIZACJA OBIEKTU**

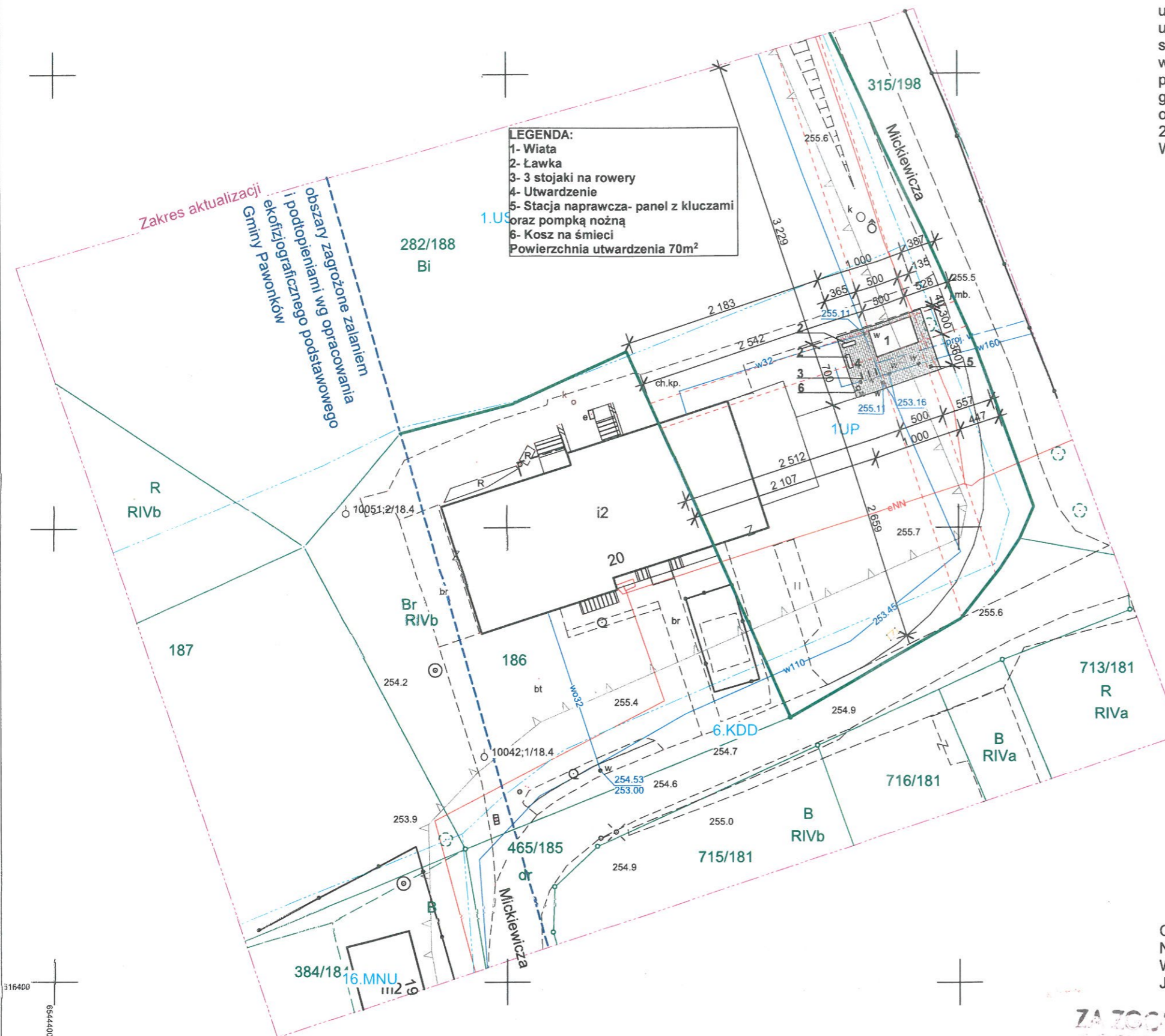
Obiekt zlokalizowany w odległości 3,87m od najbliższej granicy z działką drogową nr 315/198.

Mapa do celów projektowych  
wykonano dn. 02.09.2022

układ "PUWG 2000"  
układ wys. Kronsztad 86  
skala 1:500  
woj.: śląskie  
pow.: lubliniecki  
gm.: Pawonków (240707\_2)  
obr.: Lisowice (240707\_2.0005)  
240707\_2.0005.AR\_2.186  
WGK.6642.1.1419.2022

STAROSTWO POWIATOWE  
w Lublińcu  
ul. Paderewskiego 7, 42-700 Lubliniec  
Wydział Budownictwa i Architektury

Załącznik do zgłoszenia  
Nr KB 6743.594.2022  
z dnia 14.11.2022



Mapa została wykonana na podstawie danych wektorowych otrzymanych z PODGiK w Lublińcu, uzupełnionych szczegółami terenowymi pochodzącymi z pomiaru terenowego WGK.6642.1.1419.2022 oraz pozyskanymi metodą digitalizacji rastra mapy zasadniczej.

Nie badano zapisów ksiąg wieczystych pod kątem istniejących służebności gruntowych.

Nie wyklucza się istnienia sieci, które nie zostały zinwentaryzowane po wykonaniu oraz których brak na mapach branżowych.

Granice działek ewidencyjnych zostały wniesione kolorem zielonym.  
Granice działek zostały wniesione na podstawie mapy numerycznej PODGiK w Lublińcu  
Granice działek ewidencyjnych nie spełniają wymagań standardów technicznych.

Zgodnie z obowiązującym planem zagospodarowania przestrzennego dla miejscowości Lisowice (Uchwała Nr XXXVI/265/2022 Rady Gminy w Pawonków z dnia 17 stycznia 2022) działka nr 186 i 282/188 w aktualizowanym obszarze położona jest na terenie zabudowy usług publicznych (1UP)

Linia rozgraniczająca teren o różnym przeznaczeniu w MPZP

nieprzekraczalna linia zabudowy

Oświadczam, że wyniki prac geodezyjnych do zgłoszenia w PODGiK w Lublińcu Nr WGK.6642.1.1419.2022 zostały pozytywnie zweryfikowane i przyjęte do PZGiK  
Wykonawca prac mgr inż. Sabina Kułerska nr upr. 20797  
Jestem świadomy odpowiedzialności karnej za składanie fałszywych zeznań.

ZA ZODPOWIEDZIALNOŚĆ  
Z PRACOWNIKIEM

ARCHITEKT  
mgr inż. Mateusz Krawczyk  
uprawnienia budowlane  
w specjalności architektonicznej  
do projektowania bez ograniczeń  
nr upr 44/SI/OKK/2016/II

ZGŁOSZENIE BUDOWY MIEJSCA  
OBSŁUGI ROWERZYSTÓW- ELEMENTY  
MAŁEJ ARCHITEKTURY WRAZ Z WIATĄ

Inwestor:  
Stowarzyszenie Lokalna Grupa  
Działania  
„Leśna Kraina Górnego Śląska”  
ul. Szkolna 13  
42-286 Koszęcin

Rysunek Skala Nr rys.  
Zagospodarowanie terenu 1:500 1

Mapa do celów projektowych  
wykonano dn. 02.09.2022

układ "PUWG 2000"  
układ wys. Kronsztad 86  
skala 1:500  
woj.: śląskie  
pow.: lubliniecki  
gm.: Pawonków (240707\_2)  
obr.: Lisowice (240707\_2.0005)  
240707\_2.0005.AR\_2.186  
WGK.6642.1.1419.2022

"EKO - SAN"  
ul. Piłsudskiego 4  
42-700 Lubliniec

Uzgodniono dnia 14.09.2022  
pismem nr KW/4730/2022  
bez uwag z uwagami podpis

**LEGENDA:**  
1- Wiata  
2- Ławka  
3- 3 stojaki na rowery  
4- Utwardzenie  
5- Stacja naprawcza- panel z kluczami  
oraz pompką nożną  
6- Kosz na śmieci  
Powierzchnia utwardzenia 70m<sup>2</sup>

Mapa została wykonana na podstawie danych wektorowych  
otrzymanych z PODGiK w Lublińcu, uzupełnionych szczegółami  
terenowymi pochodzącymi z pomiaru terenowego WGK.6642.1.1419.2022  
oraz pozyskanymi metodą digitalizacji rastra mapy zasadniczej.

Nie badano zapisów ksiąg wieczystych pod kątem  
istniejących służebności gruntowych.

Nie wyklucza się istnienia sieci, które nie zostały  
zinventoryzowane po wykonaniu oraz których  
brak na mapach branżowych.

Granice działek ewidencyjnych zostały wniesione kolorem zielonym.  
Granice działek zostały wniesione na podstawie mapy numerycznej  
PODGiK w Lublińcu  
Granice działek ewidencyjnych nie spełniają wymagań standardów  
technicznych.

Zgodnie z obowiązującym planem zagospodarowania przestrzennego dla miejscowości  
Lisowice (Uchwała Nr XXXVI/265/2022 Rady Gminy w Pawonków z dnia 17 stycznia 2022)  
działka nr 186 i 282/188 w aktualizowanym obszarze położona jest na terenie  
zabudowy usług publicznych (1UP)

Linia rozgraniczająca teren o  
różnym przeznaczeniu w MPZP

ZA ZGODNOŚĆ  
Z ORYGINAŁEM

nieprzekraczalna linia zabudowy

Oświadczam, że wyniki prac geodezyjnych do zgłoszenia w PODGiK w Lublińcu  
Nr WGK.6642.1.1419.2022 zostały pozytywnie zweryfikowane i przyjęte do PZGiK  
Wykonawca prac mgr inż. Sabina Kułerska nr upr. 20797  
Jestem świadomy odpowiedzialności karnej za składanie fałszywych zeznań.

ZGŁOSZENIE BUDOWY MIEJSCA  
OBŚLUGI ROWERZYSTÓW

Inwestor:  
Stowarzyszenie Lokalna Grupa  
Działania  
„Leśna Kraina Górnego Śląska”  
ul. Szkolna 13  
42-286 Koszęcin

Rysunek Skala  
Zagospodarowanie terenu 1:500

Nr rys.  
1

Lubliniec, dnia 14 listopada 2022 r.

**4MAT ARCHITEKT MATEUSZ KRAWCZYK**  
Ul. Nowa 4  
42-286 Koszęcin

L.dz.: KW/...4730.../2022

Dot.: uzgodnienia dokumentacji projektowej budowy Miejsca Obsługi Rowerzystów w Lisowicach

W odpowiedzi na wniosek z dnia 9.11.2022 r., uzgadniamy przedłożoną dokumentację pozytywnie z następującymi uwagami:

1. Odpowiedzialność za stosowanie bezpiecznych metod pracy w pobliżu urządzeń wodociągowych oraz ewentualne ich uszkodzenia ponosi kierujący pracami;
2. W przypadku uszkodzenia przewodu wodociągowego lub armatury wodociągowej należy niezwłocznie powiadomić eksploatatora sieci w celu usunięcia awarii;
3. Zabrania się samodzielnego usuwania awarii na sieci i przyłączach wodociągowych;
4. W przypadku uszkodzenia urządzeń wodociągowych właściciel sieci, Gmina Pawonków, będzie dochodzić odszkodowania z tytułu kosztów naprawy (w tym kosztów płukania sieci) i utraty wpływów wskutek przerw w dostawie wody pitnej;
5. W przypadku niezgodności stanu faktycznego uzbrojenia terenu z uzbrojeniem naniesionym na mapie i wystąpienia kolizji z projektowanymi elementami drogi należy bezzwłocznie powiadomić eksploatatora w celu ustalenia rozwiązania kolizji.

Z poważaniem

  
"EKO-SAN"  
mgr inż. Ewa Fokczyńska  
WIKARZ GICIEL

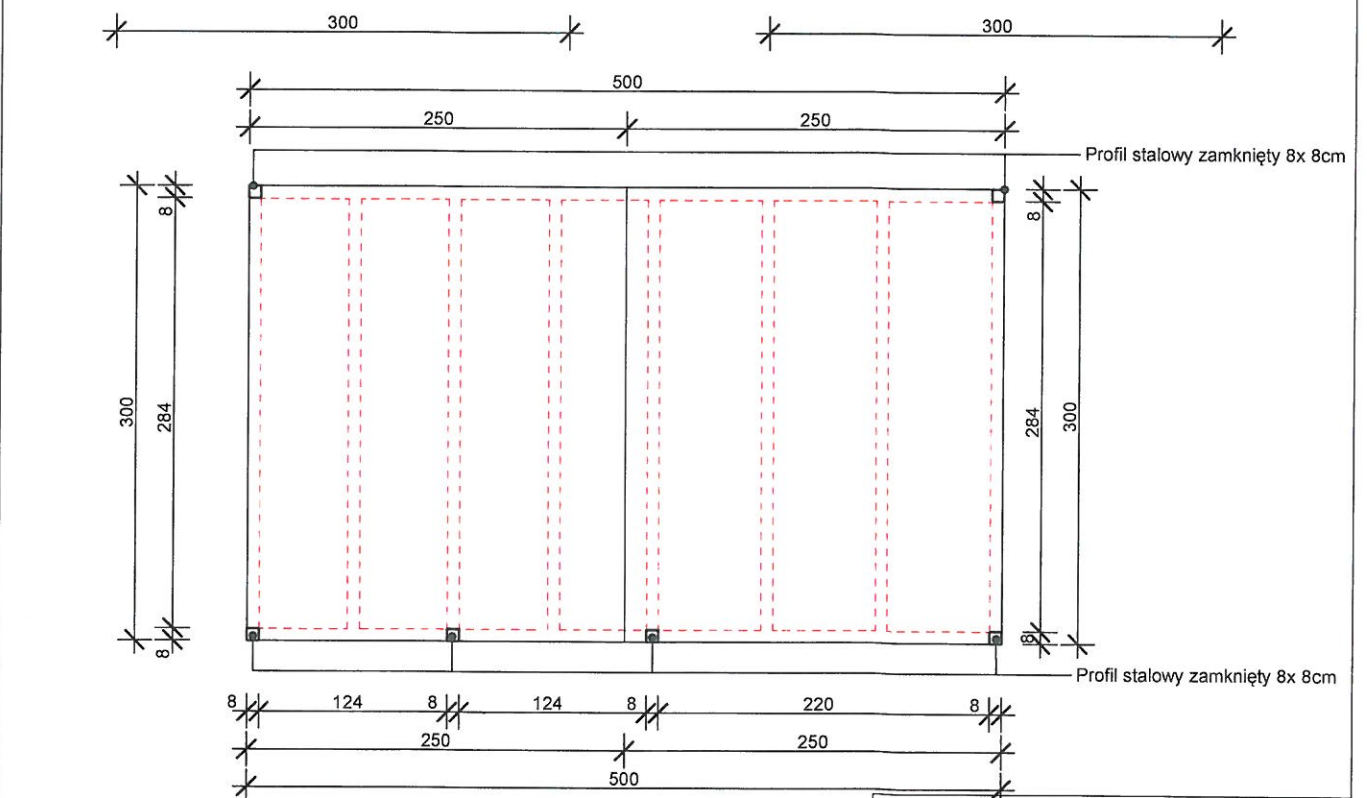
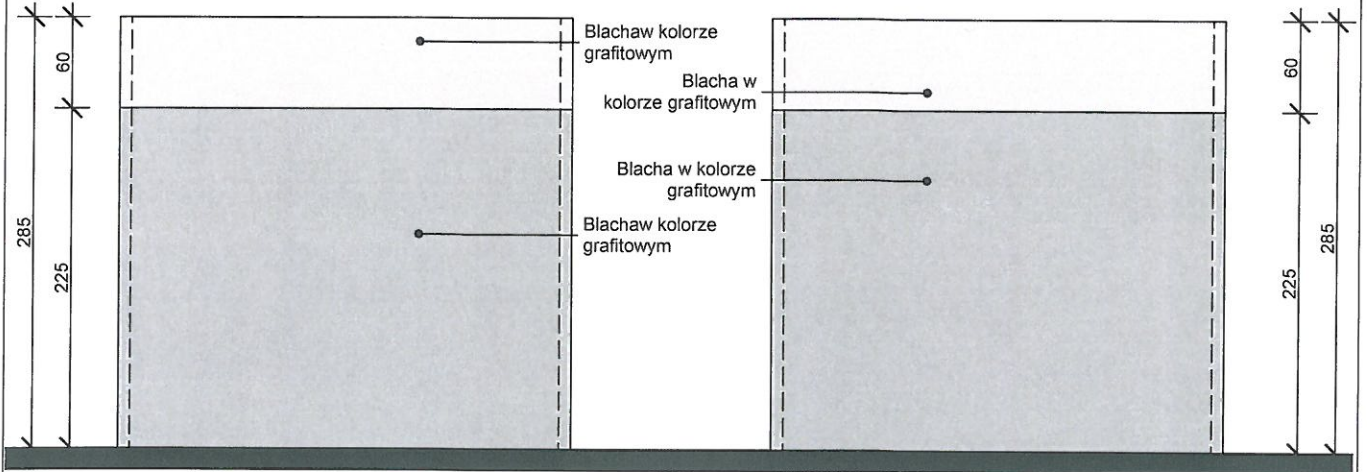
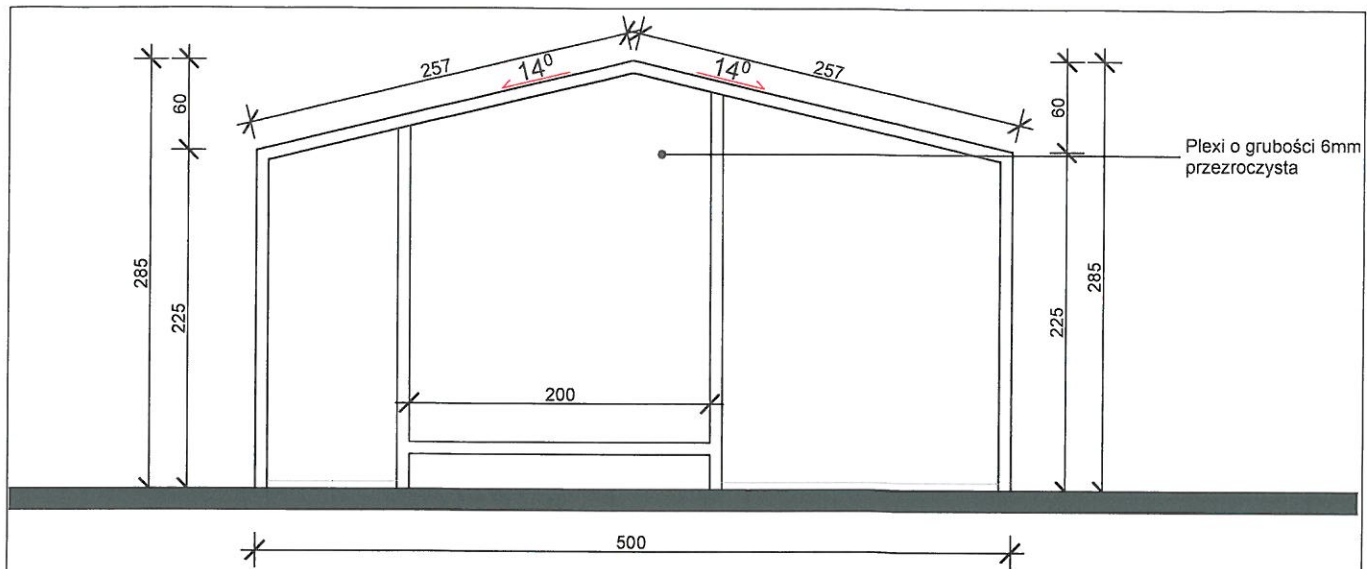
**ZA ZGODNOŚĆ  
Z ORYGINAŁEM**

Do wiadomości:

1. a/a

Załączniki:

1. Zagospodarowanie terenu



**ARCHITEKT**  
 mgr inż. Mateusz Krawczyk  
 uprawnienia budowlane  
 w specjalności architektonicznej  
 do projektowania bez ograniczeń  
 nr upraw. 44/191/DKK/2016/II

<b>ZGŁOSZENIE BUDOWY MIEJSCA        OBSŁUGI ROWERZYSTÓW- ELEMENTY        MAŁEJ ARCHITEKTURY WRAZ Z WIATĄ</b>		
<b>Inwestor:</b> Stowarzyszenie Lokalna Grupa Działania „Leśna Kraina Górnego Śląska” ul. Szkolna 13 42-286 Koszęcin		
Rysunek Rzut, Elewacje	Skala 1:50	Nr rys. 2

tel. 663 997 499  
fax 34 / 392 31 30  
mail: [biuro@adagon.pl](mailto:biuro@adagon.pl)  
[www.adagon.pl](http://www.adagon.pl)

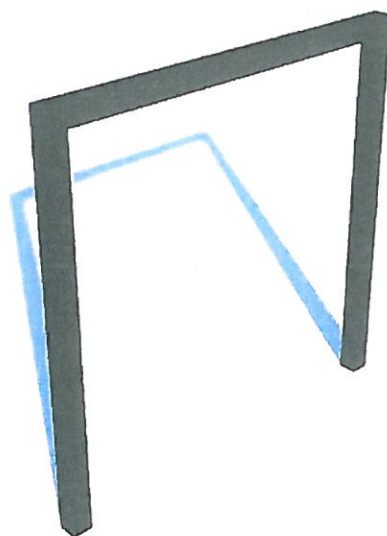


## KARTA TECHNICZNA

---

### STOJAK NA ROWERY

---



- stojak stalowy,
- konstrukcja zabezpieczona antykorozyjnie malowana proszkowo
- konstrukcja z profili stalowego 60×40 mm.

#### Informacje:

**Wysokość**  
80 cm

**Szerokość**  
80 cm

tel. 663 997 499  
fax 34 / 392 31 30  
mail: [biuro@adagon.pl](mailto:biuro@adagon.pl)  
[www.adagon.pl](http://www.adagon.pl)

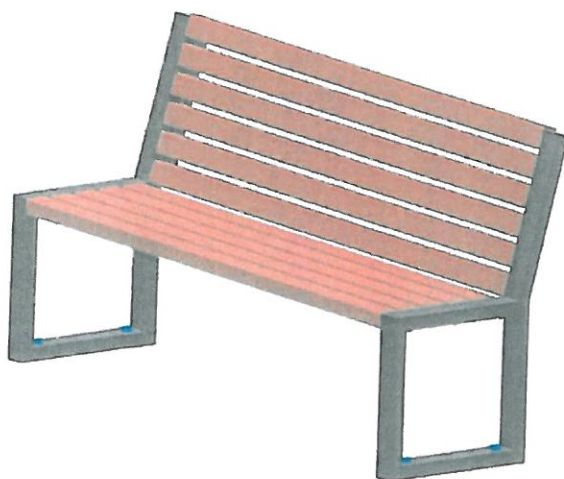


## KARTA TECHNICZNA

---

### ŁAWKA STALOWO - DREWNIANA

---



- Ławka stalowo- drewniana
- Nogi z profili stalowych 60x40
- Listwy drewniane świerkowe, malowane farbą akrylową lub lakierobejcą
- Konstrukcja zabezpieczona antykorozyjnie malowana proszkowo

## KARTA TECHNICZNA

### Kosz na śmieci

### KS – PS1

Wymiary	[cm]
Długość	43 cm
Szerokość	43 cm
Wysokość	55 cm



- Konstrukcja z profili stalowych ocynkowanych 40x40mm,
- Deski drewniane grubość 40 mm,
- Drewno egzotyczne: Iroko,
- Profile stalowe ze stali ocynkowanej malowane proszkowo,
- Wkład ocynkowany.

Wizualizacja podglądowa